



ЭЛИЗ

Изделия из кремнийорганических
резиновых смесей

ПРОДУКЦИЯ ООО ЭЛИЗ ДЛЯ УСЛОВИЙ АРКТИЧЕСКОГО КЛИМАТА



ООО «ЭЛИЗ» - один из крупнейших российских производителей РТИ на основе силиконовых резиновых смесей. В течение 25 лет мы производим качественную продукцию, зарекомендовавшую себя на рынке, и реализуем ее через широкую сбытовую сеть по всей России и в странах СНГ.



Компании из 14 отраслей промышленности являются постоянными клиентами нашего предприятия.

Специализация предприятия – производство методом экструзии силиконовых электроизоляционных трубок и длиномерных РТИ различной конфигурации и назначения, а также формовых изделий из силиконовых резин, в том числе по чертежам и образцам заказчиков.



В настоящее время ООО «ЭЛИЗ» производит семь видов электроизоляционных трубок, более 500 видов профильных изделий из силиконовых резиновых смесей и формовые изделия из силиконовых резин.

Одним из последних направлений деятельности является производство различных изделий для оборудования и модульных конструкций эксплуатируемых в условиях арктического климата.





ЭЛИЗ

Изделия из кремнийорганических
резиновых смесей

ПРОДУКЦИЯ ООО ЭЛИЗ ДЛЯ УСЛОВИЙ АРКТИЧЕСКОГО КЛИМАТА



Для обеспечения баланса свойств по морозо-, тепло-, масло и бензостойкости, а также высоким упруго-прочностным показателям и хорошим показателям остаточной деформации (ОДС) ООО «ЭЛИЗ» располагает широким спектром резин с необходимыми свойствами, что обуславливает перспективы их применения в условиях одновременного воздействия низких температур и нефтепродуктов.





ЭЛИЗ

Изделия из кремнийорганических
резиновых смесей

ПРОДУКЦИЯ ООО ЭЛИЗ ДЛЯ УСЛОВИЙ АРКТИЧЕСКОГО КЛИМАТА



ООО «ЭЛИЗ» производит и реализует уплотнители для модульных строительных конструкций на основе силиконовых резиновых смесей.

Силиконовые резины обладают рядом уникальных преимуществ перед другими материалами, которые позволяют применять такие уплотнители в условиях резких перепадов температур, при воздействии ультрафиолетового излучения, воды, химических веществ, масел.

Силиконовые уплотнители не токсичны, не обладают запахом, долговечны и не требуют дополнительного ухода.





ЭЛИЗ

Изделия из кремнийорганических
резиновых смесей

ПРОДУКЦИЯ ООО ЭЛИЗ ДЛЯ УСЛОВИЙ АРКТИЧЕСКОГО КЛИМАТА



Модульные строительные конструкции (МСК) широко используются там, где нужно быстро и достаточно дешево создать благоприятные условия для проживания, работы и быта, где традиционное строительство невозможно ввиду экстремального климата, экономической нецелесообразности или иных факторов. К типовым МСК можно отнести:

- вахтовые рабочие поселки;
- бытовки различного назначения;
- санитарные блоки;
- мобильные офисы, гаражи, магазины, киоски.





ЭЛИЗ

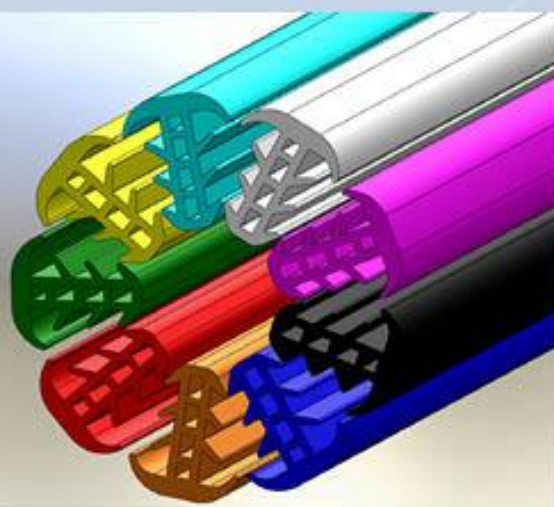
Изделия из кремнийорганических
резиновых смесей

ПРОДУКЦИЯ ООО ЭЛИЗ ДЛЯ УСЛОВИЙ АРКТИЧЕСКОГО КЛИМАТА



Таблица типичных свойств силиконовых уплотнителей.

Показатель	Значение
Твердость, Шор А, усл. ед.	35-85
Прочность при растяжении, Мпа	не менее 4,5
Относительное удлинение, %	не менее 300
Температурный диапазон эксплуатации, °С	от -60 до +250
Цвет	любой
Долговечность	не менее 20 лет условной эксплуатации





ЭЛИЗ

Изделия из кремнийорганических
резиновых смесей

ПРОДУКЦИЯ ООО ЭЛИЗ ДЛЯ УСЛОВИЙ АРКТИЧЕСКОГО КЛИМАТА



Уплотнение модулей в МСК осуществляется по внутреннему и наружному контуру. При этом к качеству материала уплотнителя каждого контура предъявляются особые требования. Для наружного контура это прежде всего стойкость к резким перепадам температур, воздействию солнечных лучей, воды. А для внутреннего контура это в первую очередь отсутствие запаха, нетоксичность, стойкость к воздействию химических веществ.

Силиконовые резиновые смеси, используемые при производстве уплотнителей в ООО «ЭЛИЗ» полностью удовлетворяют этим требованиям и могут одинаково использоваться как для герметизации наружных стыков модулей, так и внутренних.





ЭЛИЗ

Изделия из кремнийорганических
резиновых смесей

ПРОДУКЦИЯ ООО ЭЛИЗ ДЛЯ УСЛОВИЙ АРКТИЧЕСКОГО КЛИМАТА



При уплотнении внутренних контуров МСК герметизации подвергаются напольные стыки модульного здания.

Для этих целей обычно используют резиновые шнуры различной геометрии, которые укладываются в специальный паз, расположенный между рамами пола.

ООО «ЭЛИЗ» серийно производит шнуры круглого, прямоугольного и квадратного сечения различных размеров и в широкой цветовой гамме.





ЭЛИЗ

Изделия из кремнийорганических
резиновых смесей

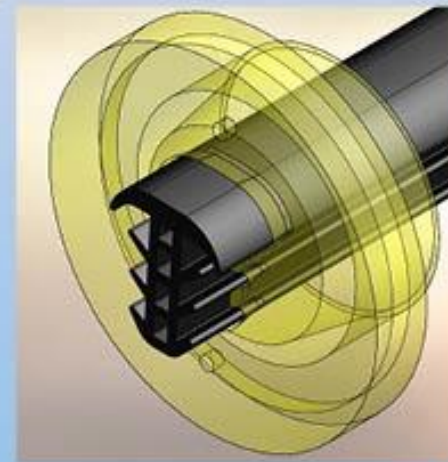
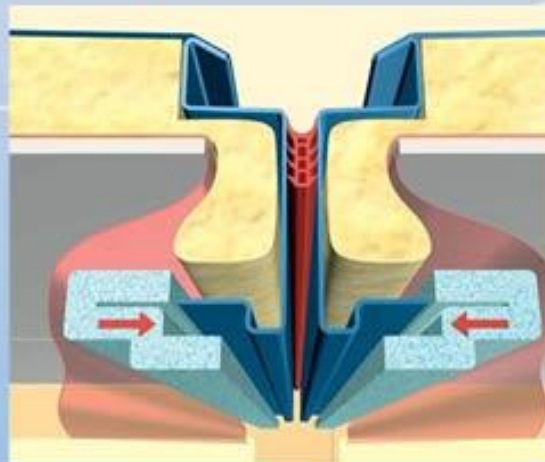
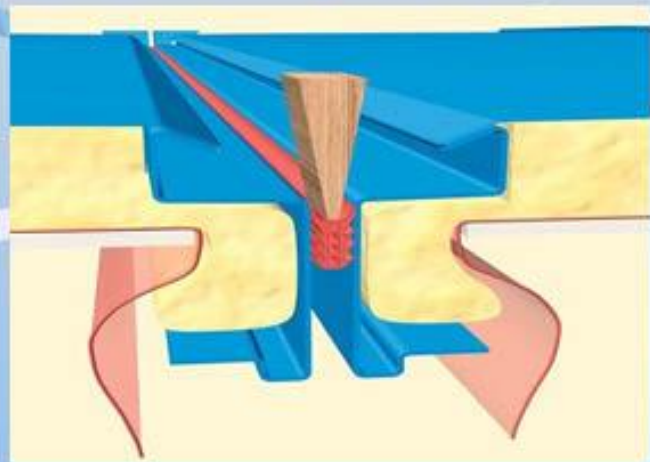
ПРОДУКЦИЯ ООО ЭЛИЗ ДЛЯ УСЛОВИЙ АРКТИЧЕСКОГО КЛИМАТА



Герметизация наружного контура МСК производится с помощью специального резинового профиля, который укладывается в зазор между модулями, а затем с помощью инструмента плотно вставляется на место (см. рисунок 2).

Именно для уплотнения наружных контуров МСК ООО «ЭЛИЗ» серийно выпускает профиль ВИГЕ.751392.118. Конструкция данного профиля позволяет обеспечить надежную герметизацию модулей от попадания осадков, а также защиту от ветра и воздействия отрицательных температур.

Применяемая для производства этого профиля силиконовая резиновая смесь гарантирует долговечность уплотнения в экстремальных условиях эксплуатации.





ЭЛИЗ

Изделия из кремнийорганических
резиновых смесей

ПРОДУКЦИЯ ООО ЭЛИЗ ДЛЯ УСЛОВИЙ АРКТИЧЕСКОГО КЛИМАТА



Второй большой группой изделий, выпускаемых ООО ЭЛИЗ для использования при низких температурах, являются РТИ предназначенные для изготовления различных неподвижных уплотнений, используемых в трансформаторах и других электротехнических устройствах исполнений У, УХЛ, ХЛ, Т категории 1 по ГОСТ 15150

Существуют следующие типы РТИ для трансформаторов:

ОТМ – озонотепломорозостойкие (силиконы общего назначения)

МТМ и **МТМ-30** – маслотепломорозостойкие (фторсиликоны).

Форма выпуска:

- формовые пластины,
- длиномерные шнуры круглого и прямоугольного сечений,
- формовые шайбы, кольца и прокладки.





Температурный диапазон эксплуатации и стойкость к воздействию агрессивных сред:

Наименование показателя	ТИП РТИ	
	МТМ, МТМ-30	ОТМ
Температурный диапазон эксплуатации на воздухе	От -60 °С до +125 °С	От -60 °С до +200 °С
Температурный диапазон эксплуатации в среде трансформаторного масла ГК (ТУ 38.1011025) и трансформаторного масла (ГОСТ 982 и ГОСТ 10121)	От -60 °С до +105 °С	
Изменение массы после воздействия трансформаторного масла ГК (ТУ 38.1011025) при 100°С в течение 24 ч, %	От -3 °С до плюс +8 °С	

Изделия типа **МТМ** после воздействия трансформаторного масла по ГОСТ 982 не выделяют свободную серу.

Изделия типа **ОТМ** после воздействия света и озона в объемных долях $5 \times 10^{-4} \%$ при растяжении на 10 % в течение 8 часов не должны иметь трещин, видимых невооруженным глазом.



Силиконовая резиновая смесь при добавлении в нее фенилсилоксановых компонентов приобретает свойства, позволяющие применять её для изготовления изделий, обладающих повышенной морозостойкостью.

Изменение свойств морозостойких силиконовых резин при низких температурах является обратимым процессом - охлажденная резина, подвергнутая действию температур, близких к температуре хрупкости, не теряет при последующем нагревании ни одного из своих исходных свойств.

Типичные свойства:

Наименование показателя	Значение
Максимальная рабочая температура, °С	-110/+260
Твердость, ед. Шор А	63
Условная прочность при растяжении, МПа	11,8
Относительное удлинение при разрыве, %	525
Сопротивление раздиру, кН/м	27



**РТИ производства ООО «ЭЛИЗ» имеют все необходимые сертификаты,
а также награды специализированных выставок.**





ЭЛИЗ

Изделия из кремнийорганических
резиновых смесей

ПРОДУКЦИЯ ООО ЭЛИЗ ДЛЯ УСЛОВИЙ АРКТИЧЕСКОГО КЛИМАТА



Вся продукция ООО «ЭЛИЗ» поставляются партиями в упакованных бухтах,
полностью готовых к установке на объекты заказчика.





ЭЛИЗ

Изделия из кремнийорганических
резиновых смесей

ПРОДУКЦИЯ ООО ЭЛИЗ ДЛЯ УСЛОВИЙ АРКТИЧЕСКОГО КЛИМАТА



Приглашаем к сотрудничеству Контактная информация:

Должность	ФИО	Телефон	Почта
Исполнительный директор	Кузькин Сергей Николаевич	(4922) 47-90-38 (4922) 53-38-36 (доб. 206)	kuzkinsn@elizrti.ru
Коммерческий директор	Бурлак Марина Николаевна	(4922) 47-94-86 (4922) 53-38-36 (доб. 203)	burlak@elizrti.ru
Начальник отдела продаж	Дреко Варвара Адольфовна	(4922) 53-06-51 (4922) 53-38-36 (доб. 208)	dreko@elizrti.ru
Начальник отдела отгрузки	Тарасова Ирина Владимировна	(4922) 47-92-76 (4922) 53-38-36 (доб. 202)	tarasova@elizrti.ru

Наш адрес:

ООО «ЭЛИЗ» г. Владимир, ул. Электrozаводская, дом 5

Наш адрес сайт: www.elizrti.ru